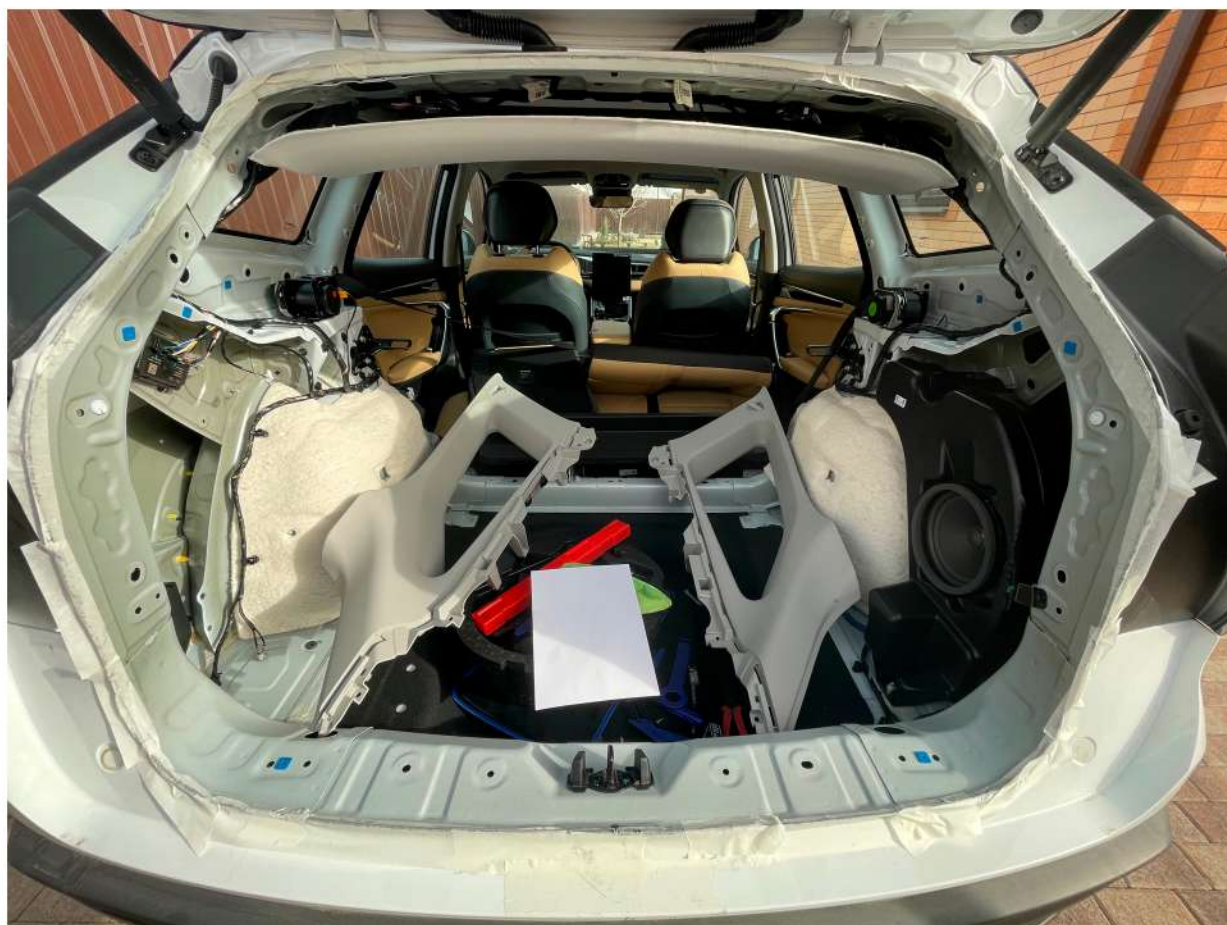


## Пайка sim карты Voyue L

1. Добираемся до блока телематики, есть два способа.

Первый- отстегиваем накладки задних стоек, только в верхней части (клипсы и болт под заглушкой), нижняя часть прикручена болтами, и чуть отводим их в сторону, даде отстегиваем три клипсы потолка, можно открутить задние потолочные ручки, остальная часть потолка, во всяком случае до середины крепится на липучках. Мне такой способ не подошел, т.к. показалось очень мало места, особенно когда не знаешь, что придется делать дальше. Но люди делали.

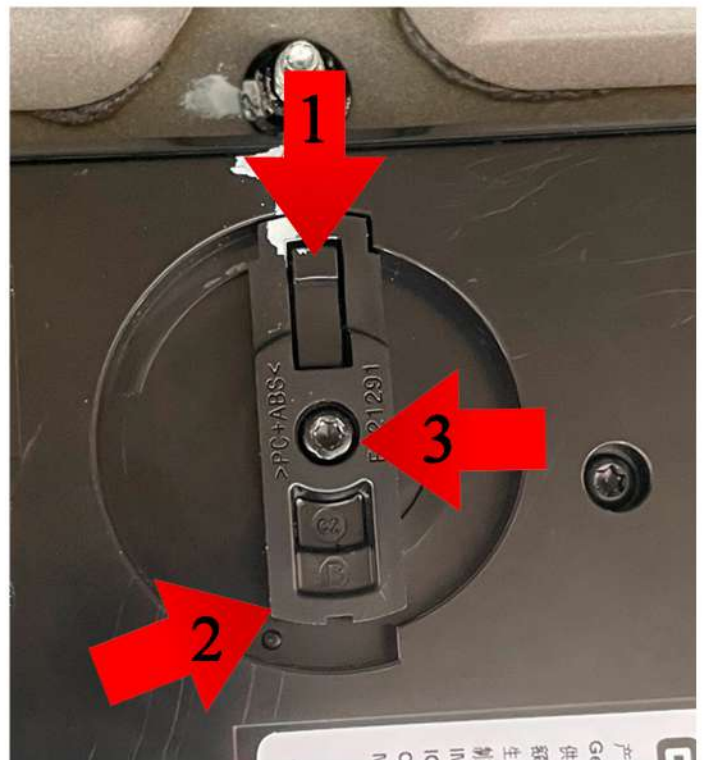
Второй- полностью разобрать багажник и снять накладки задних стоек, придется снять спинки заднего сидения и т.д., одноклубники уже делали описание процесса. Плюсы - можно (нужно) сделать сразу шумку багажника и хороший доступ к блоку. Если будите снимать резинку багажника, будьте аккуратны, под ней черный тягучий герметик, заклейте по периметру малярным скотчем, чтобы в дальнейшем ни чего не испачкать.



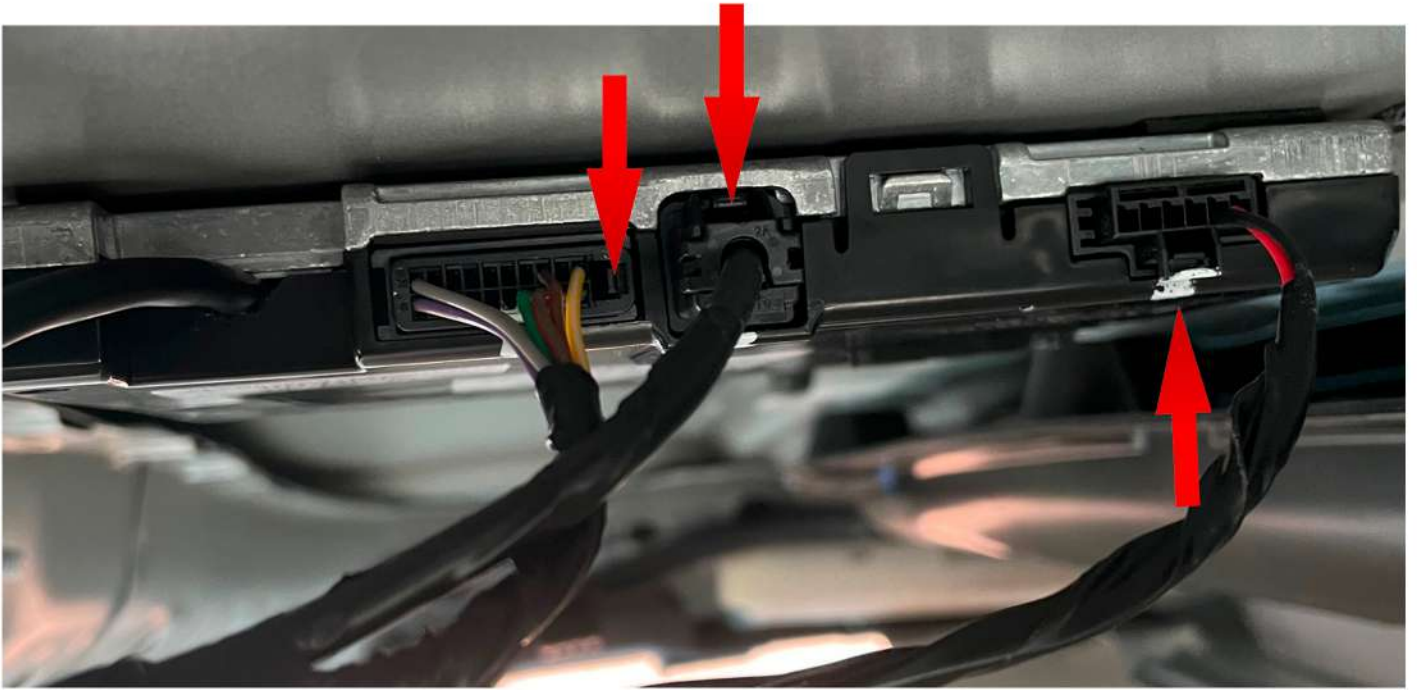
## КЛИПСЫ ПОТОЛКА



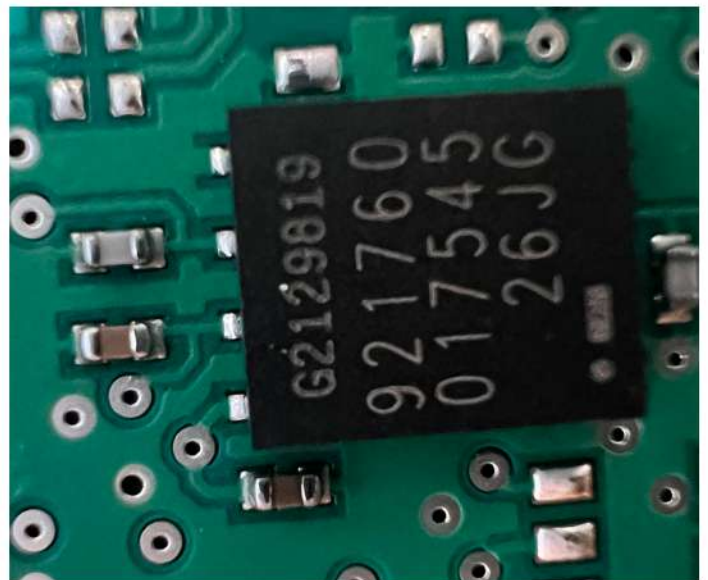
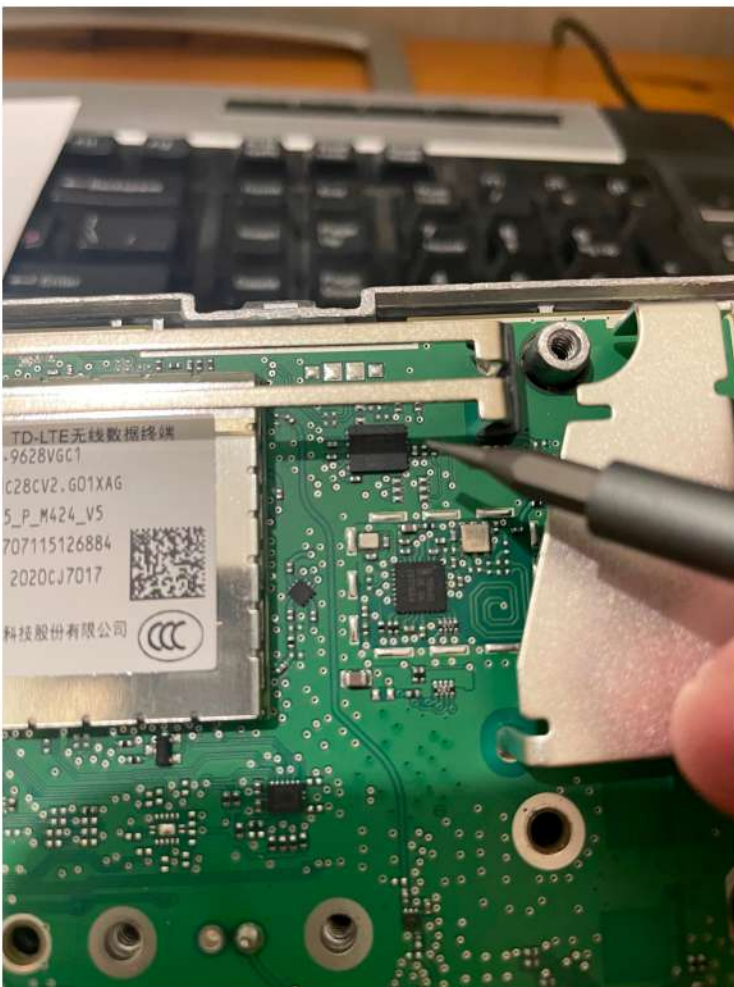
2. Демонтаж блока - для того чтобы снять блок необходимо поддеть вниз стопор 1 и одновременно повернуть ручку 2 или открутить болт 3 на 3-5 мм , потянуть ручку вниз и повернуть.

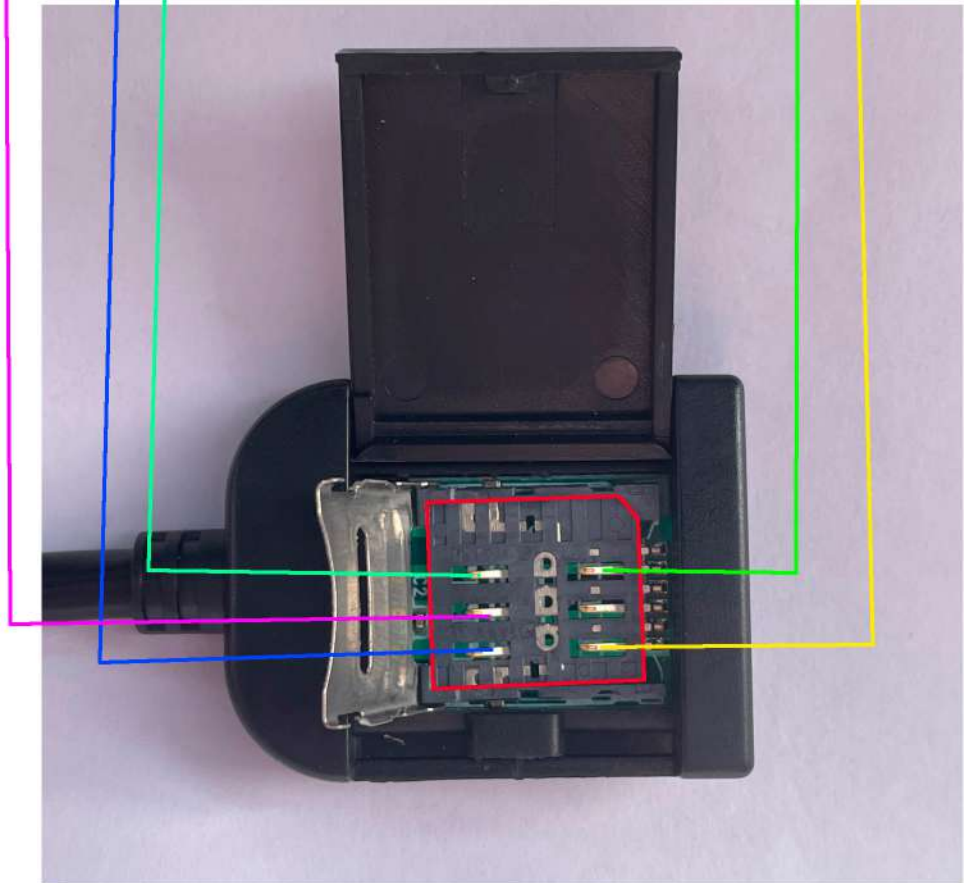
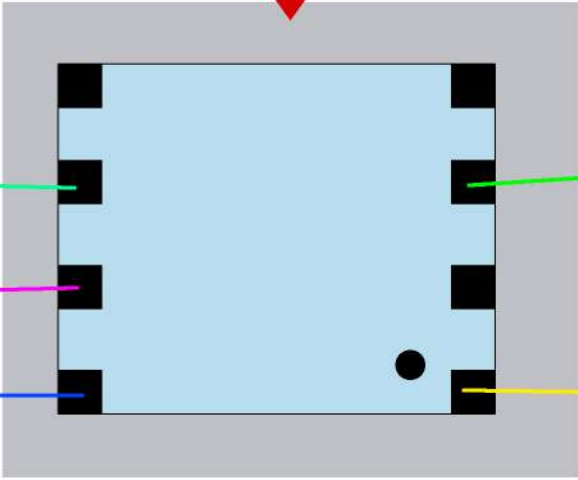
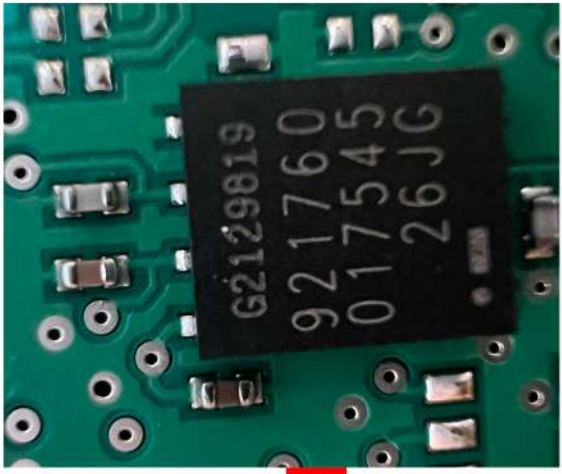


## Защелки разъемов



3. Откручиваем и снимаем поворотную ручку, выкручиваем все винты, снимаем пластиковую крышку и перед нами предстает плата и чип который надо выпаять, у него 8 контактов нам нужно 5, остальные остаются пустые. Далее в схеме ориентация как и на фото.





Кабель брал на Ozone, отрезал, цвета у проводов у всех переходников разные, нужно прозванивать. Выходит шесть проводов один не задействован, и седьмым идет земля GND (не изолированный), мне на всякий случай припаяли его к защитной крышке (красная стрелка), но можно и без этого. Некоторые провода не обязательно паять именно на пятачки куда был припаян чип, потому что от них идут дорожки и можно припаяться в другом месте, для удобства.

АКБ не отключал, но советую. По глупости при открытом багажнике, закрыл авто потом снял блок и закрыл багажник, когда вернулся понял, что без блока открыть не получится, пришлось открывать с ключа, пролазить и открывать багажник, ставить блок на место и разблокировать, все это время сигналка орала. Симка МТС, работает и модемная и обычная (проверил на своей, с телефона, потом купил новую, мне так выгодно).

Пока менял карты туда сюда столкнулся с таким явлением, при замене симки на другую или если в пустой лоток вставить сим карту, то не находит сеть, в одном случае помогла перезагрузка ГУ, в другом нет. 100% вариант отсоединить питание от блока и подключить обратно (т.е. перезагрузить сам блок), возможно поможет сброс клеммы с АКБ, (не проверял). При посадке в авто интернет моментальный.

